

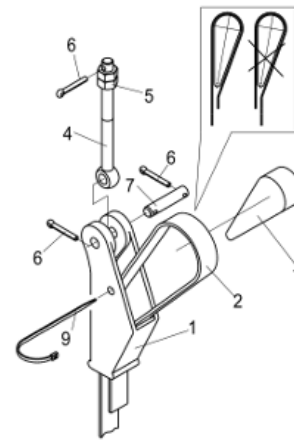
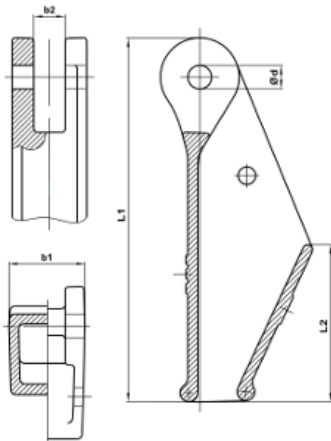
Endbefestigung mit Keil für Conti Polyflat und Polyrope

optional mit Bolzen

verzinkte Oberfläche

Mit Typprüfung ähnlich DIN EN 13411-6

ACHTUNG: Die Festigkeit der Augenschraube muss auf die Festigkeit des eingesetzten Tragmittels abgestimmt werden.



Breite des Tragmittels	Gehäuse Artikelnummer	einsetzbar mit Augenschraube	b1	b2	ød	L1	L2	Bolzen verfügbar
20 - 25	RG1 0025 K0 000 SSN	M12	38	16	12	230	87	12 x 58
20 - 25	RG1 0025 K0 000 MED	M12	38	16	12	185	80	12 x 58
30	RG1 0030 K0 000 MED	M12	45	16	12	185	80	12 x 65
33	RG1 0033 K0 000 MED	M12	48	16	12	185	80	12 x 65
40	RG1 0040 K0 000 SSN	M16	59	18	16,5	228	86	16 x 78
50	RG1 0050 K0 000 SSN	M16	75	18	16,5	230	87	16 x 94
60	RG1 0060 K0 000 SSN	M16	87	18	16,5	230	87	16 x 106
75	RG1 0075 K0 000 SSN	M20	106	23	18	251	100	18 x 128

Material Gehäuse: G20Mn5

Material Keil: 226D

Material Bolzen: 8.8

Zeugnisse und Gebrauchsanweisungen finden Sie im Download Bereich:

Technische Änderungen vorbehalten