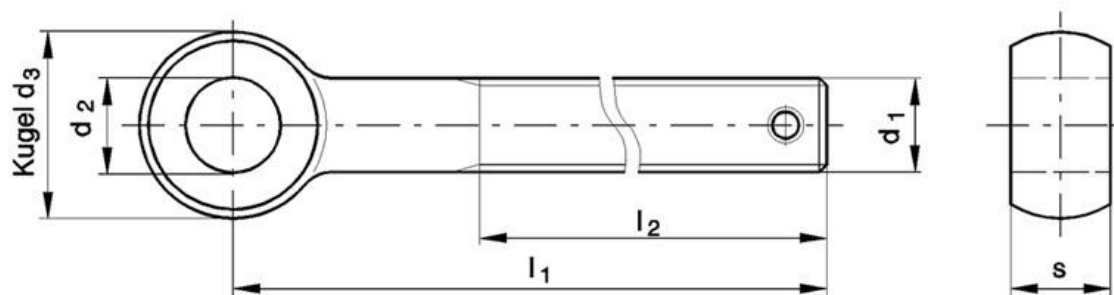


Augenschrauben nach DIN 444 mit Festigkeitsklasse 8.8 für Anwendungen mit höherfesten Tragmitteln

Oberfläche schwarz passiviert

ACHTUNG: Die Festigkeit der Augenschraube muss auf die Festigkeit der eingesetzten Seile abgestimmt werden.



	M12	M16	M20
d1	M12	M16	M20
R _m min (N/mm ²) des eingesetzten Materials	800	800	830
d2	12,2	16	18
d3	25	32	40
s	14	17	22
L1/ L2	L1/ L2	L1/ L2	L1/ L2
	320/150	320/150	---
	---	---	400/150
passend f. Seilschlösser	6-8	9- 11	12- 14
passend f. asym. Keilendklemmen	4-5	10-12/12-14	

Artikelnummer: S05 00XX A0 ### 444 für XX ist die Gewindegröße und für ### die Schraubenlänge in die Artikelnummer einzusetzen.

Andere Abmessungen auf Anfrage!

Technische Änderungen vorbehalten